

LANG
Y A R N S

Kinderpullover
aus LANG YARNS
„GOLF“
Februar 2010



Wichtige Hinweise, Abkürzungen, Tips und Tricks zum italienischen Anschlag, Abnehmen, Abketten etc. können Sie auf der Webseite www.langyarns.com in der Rubrik Mode/Modelle downloaden.



F2010-02 Kinderpullover

Grösse 92/98/104

Modellmasse: Oberweite 64/68/72 cm
Länge 37/39/41 cm

Material: LANG YARNS GOLF (reine Baumwolle) 200/250/250 g = 4/5/5 Knl weiss 163.0001, je 50 g = 1 Knl rosa 163.0009, gelb 163.0014 und grün 163.0017. LANG YARNS / ADDI Strick-N Nr 2½, 3 und 3½. 1 kurze Rundstrick-N Nr 3. 3 Knöpfe.

Muster I: N Nr 3: 1 M re, 1 M li.

Muster II: N Nr 3½: Glatt re = Vorders re, Rücks li.

Muster III: N Nr 3½: Ajourmuster gem Strickschrift. Das Schema zeigt die R der Vorders, in den Rückr die M str wie sie erscheinen. Die 1.-16. R stets wdh.

Maschenprobe: **Muster II**, N Nr 3½:
25 M = 10 cm breit.
30 R = 10 cm hoch.

Rückenteil: Anschl ital. 42/45/48 M grün mit N Nr 2 (A s. Seite 1) = 82/88/94 M nach 4 R. Im Muster I weiterstr, dabei je 4 R in grün, gelb, pink und weiss str. Anschliessend im Muster II und weiss weiterstr.

Armausschnitte: Bei 22/23/24 cm ab Anschl (hängend messen) beids jede 2. R 1x3 M, 1x2 M und 4x1 M abk = 64/70/76 M. **Schultern:** Bei 14/15/16 cm Armausschnitthöhe beids jede 2. R 1x7 M + 1x8 M / 2x8 M / 2x9 M abk. **Halsausschnitt:** Gleichzeitig mit Schulterbeginn die mittleren 28/32/34 M abk und beids davon noch 1x3 M abk.

Vorderteil: Wie am Rückenteil str. **Schlitz:** Gleichzeitig mit dem Armausschnitt die mittleren 4 M abk und beide Seiten sep beenden. **Halsausschnitt:** Bei 10 / 11 / 11 cm Schlitzhöhe an der Halskante jede 2. R 1x5/7/7 M, 1x4 M, 1x2 M und 4x/4x/5x1 M abk. Die Schulter in gleicher Höhe wie am Rückenteil schrägen.

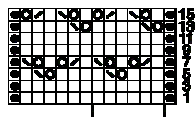
Ärmel: Anschl ital. 32/34/34 M grün mit N Nr 2 = 62/66/66 M nach 4 R. Im Muster I weiterstr, dabei je 4 R in grün, pink und weiss str. Im Muster III weiss gem Strickschrift weiterstr. Anschliessend beids 3x1 M jede 4. R aufn = 68/72/72 M. **Armkuigel:** Bei 10 cm ab Anschl (hängend messen) beids jede 2. R 1x3 M, 1x/2x/2x2 M, 8x1 M, 2x4 M und 1x3 M abk. Die restl M locker abk.

Taschen (2x str): Anschl 20 M grün. Im Muster III gem Strickschrift str. Bei 7,5 cm ab Anschl im Muster I und gelb noch 4 R str, ital abk (siehe S. 2).

Ausarbeiten: Nähte schliessen. Die Taschen ca 2 cm ab Borte und 4 cm ab Seitenkante mit versteckten Stichen annähen.

Schlitzkante: Für die Knopflochborte von der unteren Schlitzkante bis zum Halsausschnitt ca 29/31/31 M mit gelb auffassen. Im Muster I str, dabei die Rücks mit 1 Rdm, 1 M li, 1 M re beginnen und gegengleich enden. 3 R mit gelb str, anschliessend mit grün weiterstr und gleichzeitig **2 Knopflöcher** wie folgt einstr; 6 M str, 2 M ohne Arb-Faden abk und sofort wieder 2 M neu anschl, das Knopfloch mit 11/13/13 Zwischen-M wdh, die R beenden. Nach 6 R ital. abk. Die li Knopfborte gleich str jedoch ohne Knopflöcher. Die untere Schmalseite der Knopflochborte an die abgek M vom Vorderteil nähen, die Schmalseite der Knopfborte dahinter nähen. **Halsausschnitt:** Aus dem Halsausschnitt inkl Schmalseiten der Schlitzborte ca. 99/103/107 M (= Rücken 39/41/41 M, Vorderteil je 30/31/33 M) mit gelb auffassen und im Muster I str, dabei die Rücks mit 1 Rdm, 1 M re, 1 M li beginnen und gegengleich enden. Anschliessend mit grün weiterstr, dabei gleichzeitig **1 Knopfloch** wie folgt einstr; 3 M str, 2 M ohne Arb-Faden abk und sofort wieder neu anschl, die R zu Ende str. Nach 3 R in grün ital. abk. Ärmel einsetzen. Knöpfe annähen.

**MUSTER / POINT /
PATTERN / STEKENPATROON**



Rapport = 6 M
à rép = 6 m
Repeat = 6 sts
rapport = 6 st

- = 1 Rdm
- = 1 M Vorders re, Rücks li
- ⊠ = 1 U
- ⊞ = 1 Übz Abn
- ⊟ = 2 M re zus-str

- ⊡ = 1 m lis
- ⊢ = 1 m end sur l'end, env sur l'env
- ⊣ = 1 jeté
- ⊤ = 1 surjet
- ⊥ = 2 m ens à l'end

- ⊦ = 1 edge st
- ⊧ = on RS k1, on WS p1
- ⊨ = 1 yo
- ⊩ = sl 1, k1, pss0
- ⊪ = k2 tog

- ⊫ = 1 kantst
- ⊬ = 1 st r op goede kant, av op av kant
- ⊭ = 1 omslag
- ⊮ = 1 overhaling
- ⊯ = 2 st r samen br